

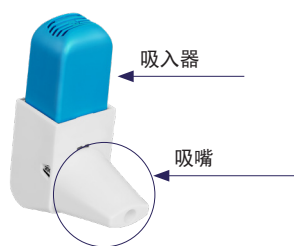
## EASYHALER 使用者

本说明书旨在供使用 Easyhaler 治疗哮喘或慢性阻塞性肺部疾病（COPD）的患者参阅。

## EASYHALER 是什么？

Easyhaler 是用于治疗哮喘或慢性阻塞性肺病的粉末吸入器。使用方便，并且不包含任何推进剂。可以通过吸入器上的吸嘴将粉末吸入肺里。Easyhaler 内带有剂量指示器，便于清楚显示所剩余的剂量。

Easyhaler 可提供五种治疗方案。



吸嘴保护装置  
(防尘帽)  
确保防护盖(防尘帽)套住吸入器的吸嘴。该罩可防止吸入器被触发。



防护盖

Easyhaler 使用时，带不带防护盖均可。吸气时，吸入器可以留在罩内。



## 如何将药剂装入 EASYHALER 并服用

请仔细阅读以下说明。



## 1. 摇动

- 将吸嘴上的保护器（防尘帽）移除。
- 如果提供了防护盖，可以将 Easyhaler 套入罩内。
- 摇动吸入器，期间竖着摇动几次。



## 2. 按压

- 用指头和拇指竖着握住 Easyhaler，向下按压，直到听到咔嚓声为止。将其恢复到原位。即，“将其按回来”。
- 现在可以吸入药剂。



## 3. 吸入

- 正常呼气。
- 将吸嘴含在嘴里，用嘴唇紧紧裹住，以免漏气。通过吸入器深深吸一口气。
- 将吸嘴从嘴里拿出来，屏住呼吸，5 秒后，正常呼吸。当嘴里出现甜感时，即说明已经接收到药剂。

• 如果需要吸入多吸，那么从第 1 步开始，重复所有步骤。

• 如果使用了 Beclomet、Salfumix、Bufomix 或 Giona Easyhaler，那么服用一定剂量后务必用清水漱口。把水吐掉。

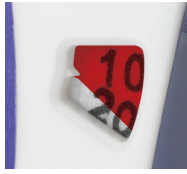
• 将吸嘴上的保护器（防尘帽）移除。如果用到了防护盖，请把它关掉。

如果尚未开始吸入药剂，就不小心按压了 Easyhaler，请用手掌轻轻拍拍吹嘴，或将吸嘴对着桌子拍打，将其清空。



## EASYHALER 较易维护

用一块干净的干布清洁吸入器的吸嘴，每周至少清洁一次。



### 如何知道吸入器什么时候是空的？

Easyhaler 内带有剂量指示器，便于清楚显示所剩余的剂量。

每吸入 5 吸，便倒计数一次。每吸入 10 吸，就会显示所服用的剂量数。当显示剂量数并出现红色背景时，表明还剩余 20 吸药剂。当计数器显示 0 时，请更换吸入器。即便仍然可以看到吸入器背面的窗口上留有粉末，也务必更换。

## EASYHALER 的保留和存储

层压袋打开后，Bufomix Easyhaler 可以保存 4 个月。规格为 50/250 微克的 Salflumix 可保存 1 个月，规格为 50/500 微克的 Salflumix 可以保存 2 个月。Buventol、Giona 和 Beclomet Easyhaler 可以保存 6 个月。

Easyhaler 应在室温干燥状态下储存。有盖的和无盖的均可提供。防护盖可以为吸入器提供额外保护（有关详细信息，请参见包装说明书）。

支气管扩张剂缓解治疗：



### BUVENTOL EASYHALER

Buventol Easyhaler 含有沙丁胺醇，可扩张支气管，顺畅呼吸。

起效迅速，还可用于缓解哮喘症状或使慢性阻塞性肺疾病病人更为顺畅地呼吸。几分钟之内就会见效，药效可持续约 4-6 小时。

Buventol Easyhaler 有 100 微克/剂和 200 微克/剂两种规格可选。

预防/消炎治疗：



### GIONA EASYHALER 和 BECLOMET EASYHALER

Giona Easyhaler 含有布地奈德；Beclomet Easyhaler 含有倍氯米松。

两种物质均属于糖皮质激素药物，可用于维持治疗和哮喘预防治疗。Giona Easyhaler 和 Beclomet Easyhaler 可缓解和预防支气管炎症。用于预防和治疗哮喘症时，必须持续规律使用。即，在无症状时也需使用。几天后，效果开始显现；治疗几周后即可痊愈。

Giona Easyhaler 有 100 微克/吸、200 微克/吸和 400 微克/吸三种规格可选。Beclomet Easyhaler 的规格为 200 微克/吸。

预防/缓解治疗：



### BUFOMIX EASYHALER

Bufomix Easyhaler 含有两种不同的药物：布地奈德和福莫特罗。布地奈德属于糖皮质激素药物，并且用于维护治疗。可以缓解和防止肺部肿胀和发炎。福莫特罗可扩张支气管，顺畅呼吸。

吸入 1-3 分钟后，福莫特罗就会起效，单次剂量后药效可平均持续 12 小时。

Bufomix Easyhaler 内所含有的布地奈德/福莫特罗有三种规格可供选择：80/4.5 微克、160/4.5 微克和 320/9 微克。

预防治疗：



### SALFLUMIX EASYHALER

Salflumix Easyhaler 含有两种不同的药物：沙美特罗替和氟替卡松。氟替卡松属于糖皮质激素药物，并且用于维护治疗。可以缓解和防止肺部肿胀和发炎。沙美特罗替可扩张支气管，顺畅呼吸。吸入 1-3 分钟后，沙美特罗替就会起效，单次剂量后药效平均可持续 12 小时。

Salflumix Easyhaler 所含有的沙美特罗/氟替卡松有两种规格可供选择：50/250 微克和 50/500 微克。

谨遵所开处方，务必仔细阅读包装说明书。如果您有任何疑问或想了解治疗相关的任何事情，请跟您的医生或护士沟通。欲了解更多信息，请参阅向公众开放的 [www.fass.se](http://www.fass.se)。

请勿将药品与生活垃圾一同扔掉。请多为环境考虑。可将残余药品交给药店处理。