

ናይ ኣጠቓቕማ መምርሒታት

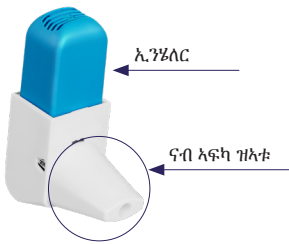
EASYHALERተዋሂብካ ኔሩ

እዚ በራራ ወረቆት ንናይ ኣዝማ ወይ ሕዳር ናይ ፕላሙናሪ ምዕፋን ሕማም (COPD) ንምሕካም Easyhaler ንዝተወሃቡ ሰባት እያ ትምልከት።

EASYHALER እንታይ እዩ?

Easyhaler ከምእየር ዝትንፈስ ንኣዝማን COPDን ሕምማት ዝወሃብ ፓውደር እዩ። ኣጠቓቕምኡ ቀሊል እንትኸውን ምንም ፕሮፕላታት እውን ኣይጥቀምን። ቡቲ ናብ ኣፍካ ዝሉቲ ናይቲ ኢንግሊር ጫፍ ጌርካ እቲ ፓውደር ናብ ሰምባኻ ምትንፋሱ። Easyhaler ከንደይ ዶዝ ከምዝተረፈካ ዘርእ ናይ ዶዝ ቆፃሪ ኣለዎ።

Easyhaler ምስ ሓምብተ ናይ ሕክምና መማረጺታት ይመዕእ።



ናይ ኣፍካ ዝሉቲ ፕሮቴክተር (ናይ ኣቦራ ካፕ) እዚ ካፕ እቲ ኢንግሊር ኣክቲቪት ካይኸውን ይከላኸል።

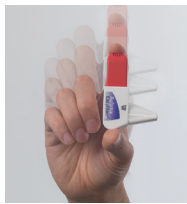


ናይ ሓለዎ ሽፋን ነቲ Easyhaler ከይሰበር ዘለዎ ናይሓላዎ ሽፋን እንከሎ ወይ ዘየለ ምጥቃም ትኸእል። ከትጥቀሙኡ ከለኻ እቲ ኢንግሊር ኣብቲ ሽፋን ውሽጢ ከጸንሕ ምግባር ትኸእል።



ብ EASYHALER ብኸመይ ዶዝ ምድላውን ምውሳድን ትኸእል

እዞም ዝሕቡ መምርሒታት ብጥንቀቕ ኣንብቡም።



- ሕቕኛ
 - እታ ፕሮቴክተር (ናይ ኣቦራ ካፕ) ካብቲ ናብ ኣፍካ ዝሉቲ ንቐሎ።
 - እቲ ናይ ሓለዎ ሽፋን ኣብቲ መዕሸጊ ዝወሃብ እንተኾይኑ፣ ነቲ Easyhaler ናቲ ሽፋን ምእታው ትኸእል።
 - እቲ ኢንግሊር ንላዕሊ ገፁ ቀጥ ኣቢልካ ዝተወሰነ ግዜ ሕቕኛ።



- ክሊክ
 - ነቲ Easyhaler ቀጥ ኣቢልካ ኣብ ኣፍካ ስብስብኻ ንዓባይ ኣፍካ ስብስብኻ ሒዝካ ከሊክ ከሳብ ትሰምዕ ሓደ ግዜ ተፅዕኖ። ናብቲ ዝነበሮ ቦትኡ ከምለሰ ግበሮ፣ ብኸሊኦ ኣበሃህላ 'ደጊማ ክሊክ' ትበል።
 - እቲ ናይቲ መድሓኒት ዶዝ ንክትንፍሶ ተዳልዩ ኣሎ ማለት እዩ።



- ንውሽጢ ኣተንፍሶ
 - ቀሰረ ኢልካ ንደገ ኣተንፍሶ።
 - እታ ናብ ኣፍካ ትሉቲ ኣካል ናብ ኣፍካ ኣለቲኻ ብከንፈራትካ ኣስጢምካ ሓዞ። ቡቲ ኢንግሊር ንውሽጢ ብሓይሊ ሰሓብ።
 - እቲ ናብ ኣፍካ ዝሉቲ ካብ ኣፍካ ኣውግኻ ን 5 ደቓይቕ ዝኸውን ትንፋሲካ ሓዞ፣ ድሕሪኡ ቀስ ኢልካ ተንፍሶ። ኣብ ኣፍካ ንእሽተይ ጥዑም ጣዕሚ ምስተሰመዓካ፣ እቲ ዶዝ ከምዝወሰድካዮ ርግጽኻ ምኻን ትኸእል።

- ልዕሊ ሓደ ዶዝ ተኣዚዝልካ እንተኾይኑ፣ ካብ ስጉምቲ 1 ጀሚርካ ድገሞ።
- ናይ Beclomet, Salfumix, Bufomix ወይ Giona Easyhaler እንተድኣተጠቐምካ፣ ድሕሪ ዶዝ ምውሳድካ ኣፍካ ማይ ጌርካ ንፅጉዮ። እቲ ማይ ንደገ ትፍኣዮ።
- እታ ፕሮቴክተር (ናይ ኣቦራ ካፕ) ናብቲ ናይ ኣፍካ ዝሉቲ ግበሮ። እቲ ናይ ሓለዎ ሽፋን ዕፀዎ። እንተድኣ ብዘይ ፍላጥ ነቲ Easyhaler ክሊክ ጌርካዮ ኮይንካ፣ እቲ ናብ ኣፍካ ዝሉቲ ኣካሉ ኣብ ኢድካ ወይ ኣብ ጠረቤዛ ብምጋጫው እታ ዶዝ ከትወፅእ እሞ ጥርሓ ከትከውን ግበር።



EASYHALER ንምክንኻኩ ቀሊል እዩ

ናይታ ኢንዌሊር ኣፋ ተንኢሱ ኣብ ሰሙን ሓደ ግዜ ብፅዓይ፣ ደረቕ ክዳን ኣፅርዩ።



እቲ ኢንዌሊሪይ ባዶ ክተርፍ ከሎ ከመይክፈልጥ ይኽእል?

Easyhaler ክንደይ ዶዝ ከምዘተረፈካ ዘርእ ናይ ዶዝ ቁፅራ ኣለዎ።

በቢ ሓሙሽተ ዶዝ ምቕናስ ይጅምር፣ በቢ 10 ዶዝ ኣፈላላይ ድማ እቲ ቁፅራ ይረከብ። ናብ 0 ምስ በፅሖት ነታ ኢንዌሊር ብኸሊኦ ተክእኦ፣ ዋላ ኣካ እቲ ፓውደር ኣብታሕቲ ንእሽተይ ኣንተረኣኻ።

ናይቲ EASYHALER ኣተሓሕዛን መቐመጢ ቦታን

Bufomix Easyhaler እቲ ላሚኒት ፖቕ ተኸፊቱ ን 4 ኣዋርሕ ዝኸውን ክፀንሕ ይኽእል እዩ። Salflumix 50/250 ማይክሮግራም ን 1 ወርሒ ክጸንሕ ይኽእል 50/500 ማይክሮግራም ድማ ን 2 ኣዋርሕ ክጸንሕ ይኽእል። Buventol፣ Giona ን Beclometን Easyhaler ን 6 ኣዋርሕ ክቐመጡ ይኽእሉ።

Easyhaler ኣብ ማእኸላይ ኩነታት መቐን ዘለዎ ደረቕ ቦታ ክቐመጥ ኣለዎ። ብሽፋን ወይ ብዘይ ሽፋን ምርካብ ይከኣል። እቲ ሽፋን ናይቲ ኢንዌሊር ተወሳኺ ሓለዎ ገይርካ ምጥቃም ይከኣል (ንዝበለፀ ሓበሬታ ኣብቲ ፓኪጅ በራሪ ወረቐት ረኣ)።

ምዕፋን ዘወግስ ናይ ብሮንኮዳይሌተር ሕክምና፡

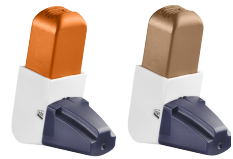


BUVENTOL EASYHALER

Buventol Easyhaler salbutamol ዝሓዘ እዩ፣ ነቲ ብሮንካይ ክልጠጥ ብምግባር ብቐሊሉ ንምትንፋስ ይሕግዝ። ብቐፈጠና ዝሰርሕ ኮይኑ ካብ ንፍይ ኣዝማ ምልክታት ፋሎ ንምሕዋይ ወይ ኣብ ሕፃር ናይ ፕሉሙናሪ ምዕፋን ሕግም ድማ ምትንፋስ ቀሊል ክኸውን ይገባር። ውፅኢቱ ኣብ ውሽጢ ደቓይቓ መግኢ ን 4-6 ሰዓታት ይጸንሕ።

Buventol Easyhaler ብክልተ ዝተፈላለዩ ጥንካራታት ዝቐረበ እዩ፣ ብ 100 ማይክሮግራም /ዶዝ ከምኡውን 200 ማይክሮግራም /ዶዝ።

ተኸላኻሊ /ኦድሪ ዝኸልከል ሕክምና፡



GIONA EASYHALER ን BECLOMET EASYHALER ን

Giona Easyhaler budesonide ዝሓዘ እዩ፣ እቲ Beclomet Easyhaler ድማ beclomethasone ዝሓዘ እዩ። ክልቲኦም ኣብ ናይ corticosteroids ዝበሃሉ ዓሊት መድኣኒት ይምደቡ ኣብ ናይ ኣዝማ ናይ መይንተናንስ ምክልኻልን ሕክምና የገልግል። Giona Easyhaler ን እቲ Beclomet Easyhalerን ኣብ ብሮንካይ ኦድሪ ይቐንሱን ይከላኸሉን ናይ ኣዝማ ምልክታት ንምዕጋስ ድማ ብሰፊሑ ኣብ ጥቅሚ ክውዕሉ ጸኒሑም፣ ብካልእ ኣበሃህላ ዋላ ምልክታት ኣንዳሃለዉኻ ማለት እዩ። ውፅኢቱ ድሕሪ ዝተወሰነ መዓልቲ እዩ ዝረኣ፣ ሙሉእ ውፅኢቱ ድሕሪ ናይ ዝተወሰኑ ሰሙናት ሕክምና ምርካብ ይከኣል።

Giona Easyhaler ብሰለስተ ጥንካሪ ምርካብ ይከኣል፣ ብ 100 ማይክሮግራም/ዶዝ፣ 200 ማይክሮግራም/ዶዝ ከምኡውን 400 ማይክሮግራም /ዶዝ።

Beclomet Easyhaler ብናይ 200 ማይክሮግራም /ዶዝ ጥንካሪ ምርካብ ይከኣል።

ተኸላኻሊ /መዕገሲ ሕክምና፡



BUFOMIX EASYHALER

Bufomix Easyhaler ክልተ ዝተፈላለዩ መድኣኒታት ዝሓዘ እዩ፡ budesonide ን formoterol ን። Budesonide ኣብ corticosteroids ዝበሃል ዓሊት መድኣኒት ዝምደብ ኮይኑ ንመይንተናንስ ሕክምና ይጠቅም። ኣብ ሳንባ ምሕባጥን ምቕጣዕን ከይፍጠር ይቐንስን ይከላኸልን። Formoterol ነቲ ብሮንካይ ክልጠጥ ብምግባር ብቐሊሉ ክተተንፍስ ይሕግዝ። ናይቲ formoterol ውፅኢቱ ብትንፋስካ ምስሰሓብካዮ ኣብ ውሽጢ 1-3 ደቓይቓ ይረኣ ድሕሪ ሓደ ዶዝ ድማ ኣንተንኢሱ ክሳብ 12 ሰዓታት ዝኸውን ይጸንሕ።

Bufomix Easyhaler ብሰለስተ ዝተፈላለዩ ጥንካራታት ይርከብ፡ budesonide/formoterol።

ናይ ምክልኻል ሕክምና፡



SALFLUMIX EASYHALER

Salflumix Easyhaler ክልተ ዝተፈላለዩ መድኣኒታት ዝሓዘ እዩ፡ salmeterol ን fluticasone ን። Fluticasone ኣብ ናይ corticosteroids ዝበሃል ዓሊት መድኣኒት ይምደብ ንምክላኸል ዕላማ ድማ የገልግል። ኣብ ሳንባ ምሕባጥን ምቕጣዕን ከይፍጠር ይቐንስን ይከላኸልን። Salmeterol ነቲ ብሮንካይ ክልጠጥ ብምግባር ብቐሊሉ ክተተንፍስ ይሕግዝ። ናይቲ salmeterol ውፅኢቱ ብትንፋስካ ምስሰሓብካዮ ኣብ ውሽጢ 1-3 ደቓይቓ ይረኣ ድሕሪ ሓደ ዶዝ ድማ ኣንተንኢሱ ክሳብ 12 ሰዓታት ዝኸውን ይጸንሕ።

The Salflumix Easyhaler ብክልተ ዝተፈላለዩ ጥንካራታት ምርካብ ይከኣል salmeterol/fluticasone፡ 50/250 ማይክሮግራም ከምኡውን 50/500 ማይክሮግራም።

ከሎግዝ ዝተወሃብካዮ ናይ ዶክተር ናይ መድኣኒት ትእዛዝ ተኸተል። ነቲ **ፓኪጅ በራሪ ወረቐት ብጥንቃቄ ኣንብቦ** . ዝኾነ ሕቶ ኣንተሃሊካ ወይ ብዛዕባ ሕክምናና ዘይተረድኣካ ነገር ኣንተልዩ፣ ምስ ዶክተርካ ወይነርሰኻ ተዘራረብ። ንዝበለፀ ሓበሬታ www.fass.se ህዝባዊ ረኣ።
ዘይትጥቀሙሉ መድሃኒት ኣብደገ ኣውጪኻ ኣይትደርቢ። ብዛዕባ ከባቢኻ እውን ሕሰብ። ዝተወደኡ መድኣኒታት ኣብቲ ፋርማሲ ክተረክቡም ትኽእል ኢኻ።